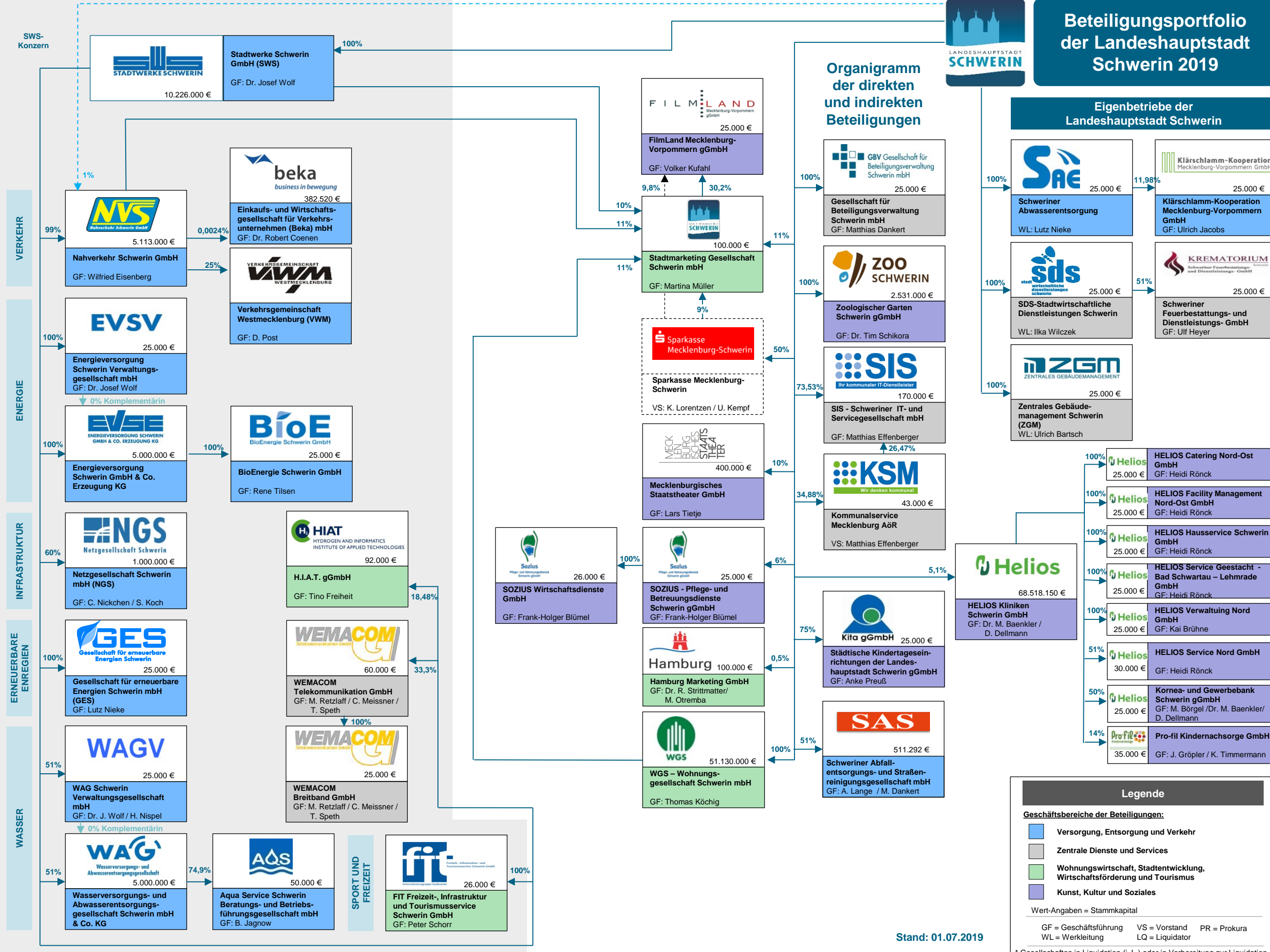
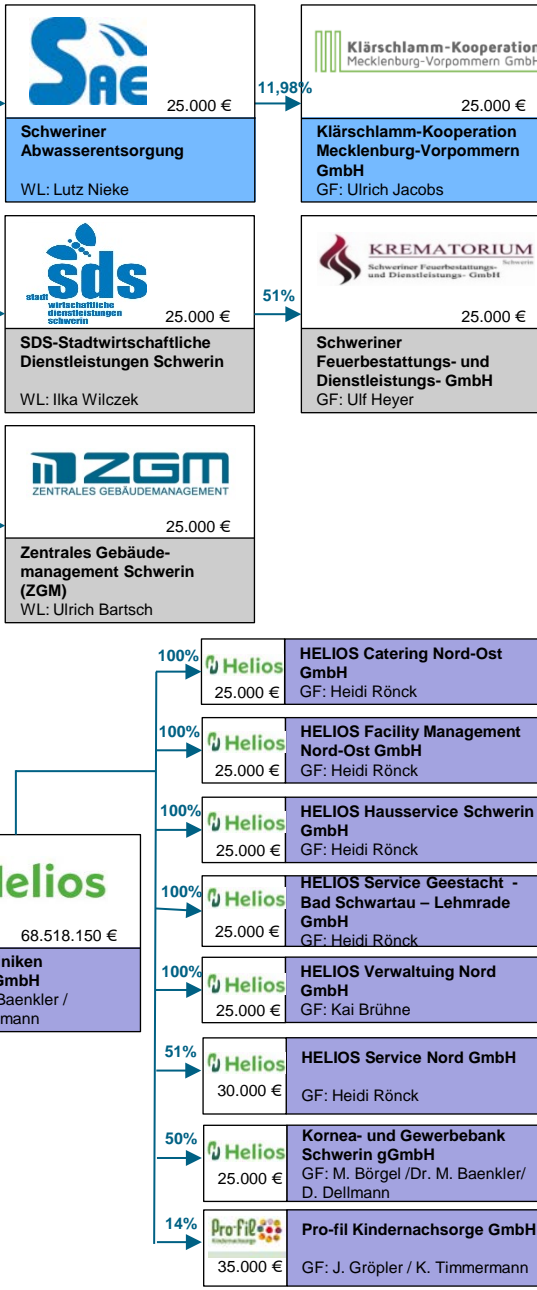


Beteiligungsportfolio der Landeshauptstadt Schwerin 2019



Organigramm der direkten und indirekten Beteiligungen

Eigenbetriebe der Landeshauptstadt Schwerin



Legende

Geschäftsbereiche der Beteiligungen:

- Versorgung, Entsorgung und Verkehr
- Zentrale Dienste und Services
- Wohnungswirtschaft, Stadtentwicklung, Wirtschaftsförderung und Tourismus
- Kunst, Kultur und Soziales

Wert-Angaben = Stammkapital

GF = Geschäftsführung VS = Vorstand PR = Prokura
WL = Werkleitung LQ = Liquidator

* Gesellschaften in Liquidation (i. L.) oder in Vorbereitung zur Liquidation

Stand: 01.07.2019